

# Termómetros visuales IR VT04, VT04A y VT02

## Datos técnicos

### Detecte los problemas al instante.

Elimine la necesidad de utilizar varias mediciones de temperatura. Los termómetros visuales de IR de Fluke combinan la comodidad de un termómetro convencional con la ventaja visual de un mapa de calor infrarrojo.

- Vea los patrones de temperatura en una imagen de mapa de calor combinado
- Suficientemente intuitivo para utilizarlo inmediatamente después de sacarlo de la caja
- Diseño de bolsillo
- Asequibilidad innovadora

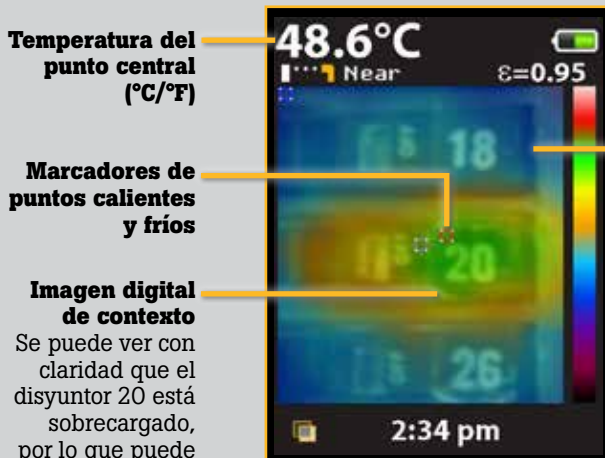
### Diseñado para verlo todo

Todos los termómetros visuales IR de Fluke cuentan con una cámara digital integrada con un mapa de calor infrarrojo superpuesto para identificar instantáneamente la ubicación exacta del problema.



VT02

VT04/  
VT04A



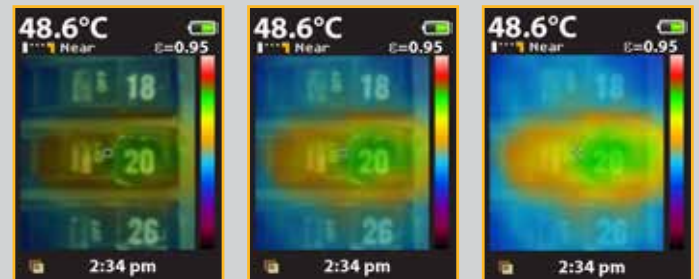
**Temperatura del punto central (°C/°F)**

**Marcadores de puntos calientes y fríos**

**Imagen digital de contexto**

Se puede ver con claridad que el disyuntor 20 está sobrecargado, por lo que puede comunicarlo y actuar sobre él.

### Superposición de mapa de calor infrarrojo



Mapa de calor al 25%    Mapa de calor al 50%    Mapa de calor al 75%



### **Funciones principales de un termómetro visual IR:**

#### **Se ajusta a su presupuesto**

Los termómetros visuales IR VT02, VT04 y VT04A de Fluke ofrecen increíbles funciones de temperatura a un precio que le permite equipar a todo su equipo.

#### **Interfaz intuitiva**

Póngase a trabajar tan pronto como lo saque de la caja.

#### **Diseño de bolsillo**

Esta ahí cuando la necesita, se ajusta fácilmente a su bolsa de herramientas o bolsillo.

#### **Combinación de mapa de calor infrarrojo**

Combine la imagen digital con el mapa de calor superpuesto a un 0 %, 25 %, 50 %, 75 % y completamente infrarrojo mediante un botón.

#### **Punto central y marcadores de puntos calientes y fríos**

Los marcadores de puntos calientes y fríos identifican automáticamente los puntos más fríos y calientes dentro del campo de visión.

#### **Software de generación de informes SmartView®**

Almacene hasta 10.000 imágenes por GB en la tarjeta SD y cree informes gracias al software de creación de reportes profesional de Fluke.

#### **Baterías que trabajan tanto como usted**

Elija entre una batería de ion de litio recargable (VT04) y 4 pilas AA (VT04A y VT02). Ambas opciones duran 8 horas.

### **Beneficios adicionales del VT04/VT04A**

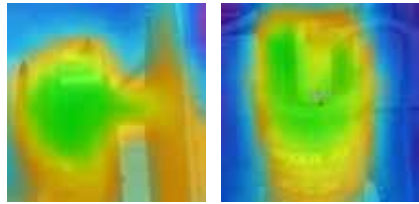
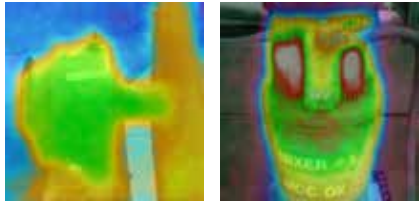
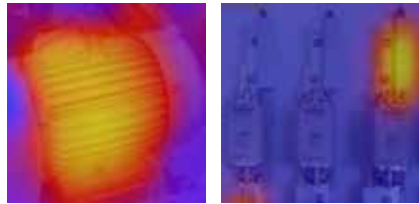
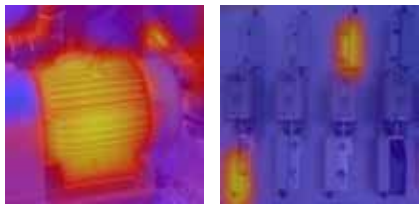
#### **Vea más con el lente PyroBlend® Plus**

- Excelente campo de visión para espacios ajustados: 28° x 28°
- Imágenes cuatro veces más nítidas que en el VT02

#### **Funciones de alarma y conteo de tiempo**

- **Alarmas de temperaturas altas y bajas;** las alarmas de temperaturas altas y bajas parpadean cuando se excede el límite de temperatura
- **Captura de imagen de un lapso de tiempo:** captura imágenes automáticamente a intervalos de tiempo fijos sin siquiera estar ahí
- **Alarma de monitoreo automático:** captura imágenes automáticamente después de que se excede un límite de temperatura seleccionado por el usuario

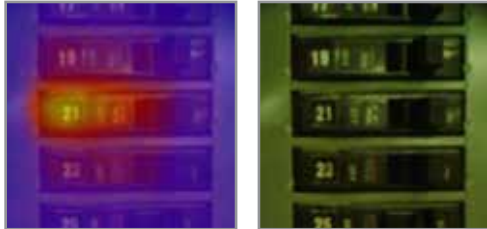
## Especificaciones

Funciones principales	VT02	VT04/VT04A
Cámara digital integrada	Sí	
Superposición de imagen térmica infrarroja	Sí, cinco modos de combinación	
Sistema de lente para la imagen	Lente PyroBlend® 	Lente PyroBlend® Plus imagen 4 veces más nítida que el VT02 
Campo de visión	20° x 20° 	28° x 28° 
Alarmas de temperaturas altas y bajas	–	Sí
Captura de imagen de lapso de tiempo	–	Sí
Alarma de monitoreo automático	–	Sí
Tipo de batería	Cuatro (4) pilas AA	VT04: Ion de litio recargable; VT04A: Cuatro (4) pilas AA
Características de ergonomía	Diseño compacto de bolsillo	
Marcadores de puntos calientes y fríos	Sí	
<b>Especificaciones generales</b>		
Duración de la batería	Ocho (8) horas	
Rango de medida de temperatura	De -10 °C a +250 °C (de 14 °F a 482 °F)	
Exactitud de medida de temperatura	± 2 °C o ± 2 %	
Medición de la temperatura	Sí, punto central	
Medio de almacenamiento (tarjeta micro SD)	Almacena hasta 10.000 imágenes por GB (tarjeta de 4 GB incluida)	
Banda espectral infrarroja	De 6,5 µm a 14 µm	
Nivel y rango	Auto	
Mecanismo de enfoque	Sin enfoque	
Alineación de la imagen visual combinada con el mapa de calor infrarrojo	NEAR (Cerca): <23 cm (9 pulg.) desde el objetivo FAR (Lejos): >23 cm (9 pulg.) desde el objetivo	
Dimensiones	21 cm x 7,5 cm x 5,5 cm (8,3 pulg. x 3 pulg. x 2,2 pulg.)	
Peso	385 g (13,5 oz)	VT04: 350 g (12,5 oz); VT04A: 385 g (13,5 oz)
Formato de archivo	Formato .is2 guardado en la tarjeta SD. El usuario puede crear informes de calidad profesional o exportar imágenes en SmartView® (BMP, DIB, GIF, JPE, JFIF, JPEG, JPG, PNG, TIF y TIFF); dirijase al sitio web de Fluke para descargar el software de forma gratuita.	
Seguridad y cumplimiento de normativas	CFR47: 2009 Clase A. Parte 15 subapartado B; CE: EN 61326:2006; IEC/EN 61010-1:2010	
Garantía	Dos años	

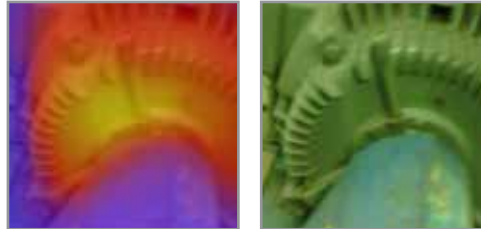
## Aplicaciones clave

Los puntos fríos y calientes ya no se pueden esconder en las aplicaciones de HVAC, eléctricas, mecánicas y automotrices. Vea videos y obtenga notas de aplicación en [www.fluke.com/laesttapps](http://www.fluke.com/laesttapps).

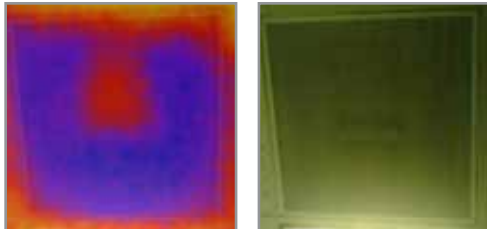
### Disyuntores sobrecargados



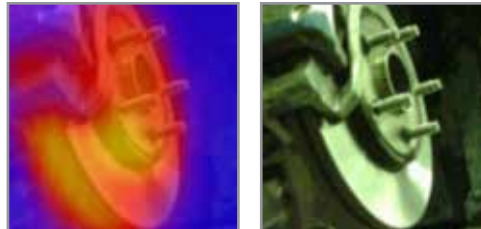
### Motores sobrecalentados



### Reguladores de aire defectuosos



### Rotor del freno



## Información para realizar pedidos

**FLK-VT04** Termómetro visual IR VT04  
**FLK-VT04A** Termómetro visual IR VT04A  
**FLK-VT02** Termómetro visual IR VT02

### Incluido con el producto\*

**VT04:** incluye una funda rígida, una tarjeta micro SD y un adaptador, una batería recargable de ion de litio y adaptador/fuente de alimentación micro USB (adaptadores universales incluidos).

**VT04A:** incluye un estuche flexible, una tarjeta micro SD y un adaptador, además de 4 pilas AA.

**VT02:** incluye un estuche flexible, una tarjeta micro SD y un adaptador, además de 4 pilas AA.

Todos los modelos incluyen guías impresas de inicio rápido en inglés, español, alemán, francés y chino simplificado; otros idiomas están disponibles para descarga desde el sitio web de Fluke en [www.fluke.com/vtquickstart](http://www.fluke.com/vtquickstart). El manual del usuario (entregado en diversos idiomas) y el software SmartView® (18 idiomas) están disponibles para descarga desde el sitio web de Fluke en [www.fluke.com/vtmanual](http://www.fluke.com/vtmanual) y en [www.fluke.com/vtsmartview](http://www.fluke.com/vtsmartview).

### Opcional

**CARGADOR FLK-VT04** Cargador de reemplazo para el VT04

**BATERÍA FLK-VT04** Batería de reemplazo para el VT04

**ESTUCHE RÍGIDO FLK-VT04** Estuche rígido para termómetros visuales IR

**Estuche flexible C90** para multímetros digitales y termómetros visuales IR

### Ahorre dinero con los kits de Fluke:

**KIT DE MANTENIMIENTO FLK-VT04** Incluye un termómetro visual IR VT04 y un multímetro de aislamiento 1507

**KIT HVAC FLK-VT04** Incluye un termómetro visual IR VT04, un medidor de pinza amperimétrica True-RMS HAVC 902 y un multímetro digital 116.

**KIT ELECT FLK-VT04** Incluye un termómetro visual IR VT04, un multímetro para electricista 117 y un medidor de pinza amperimétrica True-RMS 376 CA/CC

\*Los siguientes accesorios fueron removidos del paquete del termómetro visual IR: cordón, funda para transporte en mano (aún incluida con el VT04), SmartView® y los CD del manual del propietario (disponible para descarga desde el sitio web de Fluke).

**Fluke.** *Manteniendo su mundo en marcha.*®

**Fluke Corporation**  
 Everett, WA 98206 EE.UU.

**Latin America**  
 Tel: +1 (425) 446-5500  
 Web: [www.fluke.com/laam](http://www.fluke.com/laam)

**Para obtener información adicional** póngase en contacto con:  
 En EE. UU. (800) 443-5853 o  
 Fax (425) 446-5116  
 En Europa/Medio Oriente/África  
 +31 (0) 40 2675 200 o  
 Fax +31 (0) 40 2675 222  
 En Canadá (800)-36-FLUKE o  
 Fax +1 (425) 446-5116  
 Acceso a Internet: [www.fluke.com](http://www.fluke.com)

©2013-2014 Fluke Corporation. Reservados todos los derechos. Impreso en los Países Bajos. Información sujeta a modificación sin previo aviso. 3/2014 6000547F\_LAES

**No está permitido modificar este documento sin autorización por escrito de Fluke Corporation.**