

## Cámaras termográficas Ti400, Ti300 y Ti200 con enfoque automático LaserSharp®

Consiga lecturas precisas e imágenes perfectamente enfocadas

### Datos técnicos



Ahora compatible con la aplicación móvil Fluke Connect™

### Cámaras termográficas Fluke Experiencia. Rendimiento. Confianza.

Capture rápidamente imágenes enfocadas a la perfección con solo pulsar un botón y comparta de forma inalámbrica mediciones con su equipo en cualquier momento y lugar gracias a la **videollamada ShareLive™ de Fluke Connect™**.

- Consiga rápidamente **lecturas precisas e imágenes perfectamente enfocadas** con el enfoque automático LaserSharp®
- **Ahorre tiempo en la creación de informes.** Tome mejores decisiones más rápido que nunca. Organice sus mediciones por activo en una ubicación con el historial EquipmentLog™.
- **Imágenes con una calidad de detalle magnífica.** Pixel a pixel, la mejor resolución espacial disponible.
- **Imágenes visuales e infrarrojas mezcladas a la perfección** con detalles esenciales para ayudar a identificar problemas potenciales; tecnología IR-Fusion® con modo AutoBlend™
- **Grabación y reproducción de video estándar y radiométrica\***
- **La grabación/anotación de texto y voz** le permite ahorrarse detalles adicionales relacionados con los archivos de imagen
- **Diversas opciones de memoria:** tarjeta de memoria micro SD extraíble, memoria flash integrada, capacidad de almacenamiento en USB, descarga directa por medio de conexión USB a computadora

\* Las actualizaciones de firmware para estas funciones aún no se encuentran disponibles en todos los países. Usuarios notificados a través de SmartView

### CALIDAD DE IMAGEN SUPERIOR

#### RESOLUCIÓN ESPACIAL

Ti400  
1,31 mrad

Ti300  
1,75 mrad

Ti200  
2,09 mrad

#### RESOLUCIÓN

Ti400  
320x240 (76.800 pixeles)

Ti300  
240X180 (43.200 pixeles)

Ti200  
200X150 (30.000 pixeles)

#### CAMPO DE VISIÓN

Ti400, Ti300, Ti200  
24 °H x 17 °V

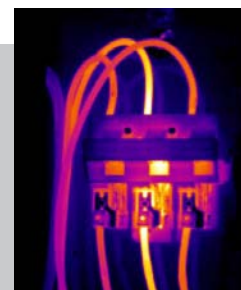
### Tecnología IR-Fusion® con modo AutoBlend™



Imágenes visuales e infrarrojas mezcladas a la perfección con detalles esenciales para ayudar a identificar problemas potenciales.



Tres etapas, totalmente visible



Tres etapas, totalmente infrarrojo



Tres etapas, modo AutoBlend

	Ti400	Ti300	Ti200
<b>Funciones principales</b>			
<b>IFOV con lentes estándares (resolución espacial)</b>	1,31 mrad	1,75 mrad	2,09 mrad
Resolución	320x240 (76.800 pixeles)	240X180 (43.200 pixeles)	200X150 (30.000 pixeles)
Campo de visión	24 °H x 17 °V		
Distancia focal mínima	15 cm (aprox. 6 pulgadas)		
<b>IFOV con lente opcional tipo teleobjetivo</b>	0,65 mrad	0,87 mrad	1,05 mrad
Campo de visión	12 °H x 9 °V		
Distancia focal mínima	45 cm (aprox. 18 pulg.)		
<b>IFOV con lente opcional tipo ángulo amplio</b>	2,62 mrad	3,49 mrad	4,19 mrad
Campo de visión	46 °H x 34 °V		
Distancia focal mínima	15 cm (aprox. 6 pulgadas)		
Enfoque automático LaserSharp®	Sí, para imágenes perfectamente enfocadas. En Todo momento.		
Enfoque manual avanzado	Sí		
<b>Conectividad inalámbrica</b>	Sí, para PC, iPhone® y iPad® (iOS 4s y posterior), Android™ 4.3 y superior, y WiFi a LAN*		
Compatible con la aplicación Fluke Connect™*	Sí* (donde esté disponible)		
Sistema inalámbrico CNX™*	Sí* (donde esté disponible)		
<b>Tecnología IR-Fusion®</b>	Sí		
Modo AutoBlend™	Sí		
Recuadro (PIP)	Sí		
Pantalla táctil resistente (capacitiva)	8,9 cm (3,5 pulg.) diagonal, horizontal, a color VGA (640 x 480) con retroiluminación		
Diseño ergonómico y resistente para su uso con una sola mano	Sí		
Sensibilidad térmica (NETD)	≤ 0,05 °C a 30 °C temp. objetivo (50 mK)		≤ 0,075 °C a 30 °C temp. objetivo (75 mK)
Rango de medida de temperatura (no calibrada por debajo de -10 °C)	De -20 °C a +1200 °C (de -4 °F a +2192 °F)	-20 °C a +650 °C (-4 °F a +1202 °F)	
<b>Nivel y amplitud</b>	Suave escala automática/manual		
Cambio automático rápido entre el modo manual y el automático	Sí		
Reajuste rápido y automático de la amplitud en modo manual	Sí		
Amplitud mínima (en modo manual)	2 °C (3,6 °F)		
Amplitud mínima (en modo automático)	3,0 °C (5,4 °F)		
Cámara digital integrada (luz visible)	Rendimiento industrial con 5 megapíxeles		
Frecuencia de refresco	9 Hz		
Puntero láser	Sí		
Linterna	Sí		
<b>Almacenamiento de datos y captura de imagen</b>			
Diversas opciones de memoria	Tarjeta de memoria micro SD extraíble, memoria flash integrada, capacidad de almacenamiento en USB, descarga directa por medio de conexión USB a computadora		
Mecanismo de captura, revisión y almacenamiento de imágenes	Capacidad para capturar, revisar y almacenar imágenes con una sola mano		
Formatos de archivos	No radiométrico (.bmp) o (.jpeg), o totalmente radiométrico (.is2); No hace falta un software de análisis para los archivos no radiométricos (.bmp, .jpg y avi*)		
Revisión de la memoria	Vista de imágenes en miniatura para desplazarse y seleccionar la imagen deseada		
Software	Software SmartView®, Fluke Connect™ y aplicación móvil SmartView® (software de informes y de análisis total)		
Formatos de archivos exportados con el software SmartView®	BMP, DIB, GIF, JPE, JFIF, JPEG, JPG, PNG, TIF, y TIFF		
Anotación de voz	60 segundos de tiempo máximo de grabación por imagen, reproducción sujeta a revisión en la cámara		
IR-PhotoNotes™	Sí		
Anotaciones de texto*	Sí		
Grabación en video*	Estándar y radiométrica		
Transmisión de video	De USB a PC y de HDMI a una pantalla compatible HDMI		
Formatos de archivos de video	No radiométrico (MPEG - codificación .AVI) y totalmente radiométrico (.IS3)*		
Captura automática (temperatura e intervalo)*	Sí*		
Control y funcionamiento remoto (para aplicaciones especiales y avanzadas)	Sí		—

	Ti400	Ti300	Ti200
<b>Batería</b>			
Baterías (reemplazable en terreno, recargable)	Dos baterías de ion de litio inteligentes con indicador LED de cinco segmentos para mostrar el nivel de carga		
Duración de la batería	Más de cuatro horas de uso ininterrumpido por paquete de batería (supone el 50 % del brillo de la pantalla LCD y un uso promedio)		
Tiempo de carga de las baterías	2,5 horas para carga completa		
Sistema de carga de baterías de CA	Cargador de CA para dos baterías (de 110 V CA a 220 V CA, 50/60 Hz) (incluido), o carga dentro de la cámara. Adaptadores de alimentación de CA incluidos en las versiones de 9 Hz. Adaptador de carga automatizada de 12 V opcional.		
Funcionamiento con CA	Funcionamiento con CA con fuente de suministro incluida (110 V CA a 220 V CA, 50/60 Hz). Adaptador de alimentación CA incluido.		
Ahorro de energía	Modos de apagado e hibernación seleccionables por el usuario		
<b>Medición de la temperatura</b>			
Exactitud	± 2 °C o 2 % (a 25°C nominales, la mayor de ambas)		
Corrección de emisividad en pantalla	Sí (ámbas, número y tabla)		
Compensación de la temperatura reflejada de fondo en pantalla	Sí		
Corrección de transmisión en pantalla	Sí		
<b>Paletas de color</b>			
Paletas estándar	8: Hierro, azul-rojo, alto contraste, ámbar, ámbar invertido, metal caliente, escala de grises, escala de grises invertida		
Paletas Ultra Contrast™	8: Hierro ultra, azul-rojo ultra, alto contraste ultra, ámbar ultra, ámbar invertido ultra, metal caliente ultra, escala de grises ultra, escala de grises invertido ultra		
<b>Especificaciones generales</b>			
Alarmas de color (alarmas de temperatura)	Alta temperatura, baja temperatura e isoterma		
Banda espectral infrarroja	7,5 µm a 14 µm (onda larga)		
Temperatura de trabajo	De -10 °C a +50 °C (de 14 °F a 122 °F)		
Temperatura de almacenamiento	-20 °C a +50 °C (-4 °F a 122 °F) sin baterías		
Humedad relativa	De 10 % a 95 %, sin condensación		
Medición de la temperatura del punto central	Sí		
Marcadores de puntos	Marcadores de puntos fríos y calientes seleccionables por el usuario, 3 marcadores de puntos definibles por el usuario en la cámara y en Smartview®		
Caja central (MÍN-MÁX-MED)	Caja de medición expansible y contraíble con temperatura MÍN-MÁX-MED		
Normativas de seguridad	UL 61010-1:2012 CAN/CSA-C22.2 n.º 61010-1-12 IEC 61010-1 3.ª edición (2010)		
Compatibilidad electromagnética	EN 61326-1:2006 IEC 61326-1:2005		
C Tick	IEC/EN 61326-1		
FCC de EE. UU.	CFR 47, parte 15, subparte B, clase B		
Vibraciones	0,03 g/Hz (3,8 gramos), 2,5 g IEC 68-2-6		
Impactos	25 g, IEC 68-2-29		
Caída	Diseñado para resistir caídas de 2 metros (6,5 pies) con la lente estándar		
Tamaño (L x An x Al)	27,7 x 12,2 x 16,7 cm (10,9 x 4,8 x 6,5 pulg.)		
Peso (batería incluida)	1,04 kg (2,3 lb)		
Grado de protección	IP54 (protección contra polvo, entrada limitada; protección contra salpicaduras de agua desde cualquier dirección)		
Garantía	Dos años (estándar), garantías ampliadas disponibles.		
Ciclo de calibración recomendado	Dos años (suponiendo un funcionamiento y envejecimiento normales)		
Idiomas admitidos	Checo, holandés, inglés, finés, francés, alemán, húngaro, italiano, japonés, coreano, polaco, portugués, ruso, chino simplificado, español, sueco, chino tradicional y turco		
* Las actualizaciones de firmware para estas funciones aún no se encuentran disponibles en todos los países. Los usuarios serán notificados a través del software SmartView® cuando esté disponible.			

## Información para realizar pedidos

**FLK-Ti400 9Hz** Cámara termográfica de 9 Hz

**FLK-Ti300 9Hz** Cámara termográfica de 9 Hz

**FLK-Ti200 9Hz** Cámara termográfica de 9 Hz

### Se incluye

Cámara termográfica con lentes infrarrojos estándar ; fuente de alimentación de CA y cargador de baterías (incluye adaptadores de alimentación); dos baterías inteligentes de iones de litio; cable USB; cable de video HDMI; software SmartView® disponible a través de descarga gratuita; maletín carcasa resistente; estuche de transporte flexible; correa ajustable para la mano; tarjeta de registro de la garantía.

### Accesorios opcionales

**FLK-LENS/TELE2** Lentes infrarrojos tipo teleobjetivo (2 aumentos)

**FLK-LENS/WIDE2** Lentes infrarrojos de ángulo amplio

**TI-CAR-CHARGER** Cargador para el auto

**FLK-TI-VISOR3** Visor solar

**BOOK-ITP** Libro de introducción a los principios de la termografía

**TI-TRIPOD3** Accesorio para montar trípode

**FLK-Ti-SBP3** Batería inteligente adicional

**FLK-Ti-SBC3** Cargador de batería inteligente adicional

Visite el sitio web de Fluke para obtener detalles completos sobre estos productos, o consulte con su representante local de ventas de Fluke.

El tiempo de conexión RF (tiempo de vinculación) puede tardar hasta por 1 minuto.



Fabricado con  
**FLUKE  
CONNECT™**

**Véalo. Guárdelo. Compártalo.  
Todos los datos en el terreno.**

Fluke Connect con ShareLive™ es el único sistema de medición inalámbrico que le permite mantenerse en contacto con todo su equipo sin alejarse del terreno. La aplicación móvil Fluke Connect está disponible para Android™ (4.3 y superiores) y para iOS (4s y posteriores) y trabaja con más de 20 productos Fluke diferentes: el sistema de herramientas de prueba conectadas más grande del mundo. Y hay más en camino. Visite el sitio web de Fluke para obtener más información.

**Descargue la aplicación en:**



Smartphone no incluido en la venta.



Todas las marcas registradas son propiedad de sus respectivos propietarios. El servicio inalámbrico y el plan de datos del smartphone no se incluyen con la compra. Los primeros 5 GB de almacenamiento son gratis. Compatible con Android™ (4.3 y superior) e iOS (4s y posterior). Apple y el logo Apple son marcas registradas de Apple Inc., registradas en Estados Unidos y otros países. App Store es una marca de servicio de Apple Inc. Google Play es una marca registrada de Google Inc.

**Fluke. Manteniendo su mundo en marcha.®**

**Fluke Corporation**  
Everett, WA 98206 EE.UU.

**Latin America**  
Tel: +1 (425) 446-5500  
Web: www.fluke.com/laam

**Para obtener información adicional póngase en contacto con:**

En EE. UU. (800) 443-5853 o  
Fax (425) 446-5116  
En Europa/Medio Oriente/África  
+31 (0)40 267 5100 o  
Fax +31 (0)40 267 5222  
En Canadá (800)-36-FLUKE o  
Fax +1 (425) 446-5116  
Acceso a Internet: www.fluke.com

©2014 Fluke Corporation. Reservados todos los derechos. Impreso en los Países Bajos. Información sujeta a modificación sin previo aviso.  
5/2014 6002304C\_LAES

**No está permitido modificar este documento sin autorización por escrito de Fluke Corporation.**