

Cámaras termográficas industriales o comerciales Ti125, Ti110, Ti105, Ti100, Ti95 y Ti90

Datos técnicos



Ahora compatibles con la app móvil Fluke Connect™

Cámaras termográficas Fluke Experiencia. Rendimiento. Confianza.

Las cámaras termográficas Ti125, Ti105, Ti100, Ti95 y Ti90 pueden ahorrarle tiempo y dinero al encontrar problemas potenciales antes de que se conviertan en costosas averías.

- La videollamada ShareLive™ de Fluke Connect™ le permite colaborar con el resto para que puedan ver lo que usted ve. Obtenga aprobación directamente sobre el terreno
- **Imágenes con un excelente nivel de detalle.** Hasta un **84 % más de resolución espacial** que otros modelos de la competencia* y visualización en una pantalla un **32 % más grande**
- **La precisa combinación de imágenes visuales y de infrarrojos** le proporcionará detalles cruciales para identificar problemas potenciales, gracias a la tecnología IR-Fusion® con el modo AutoBlend™ (Ti125, Ti110, Ti105 (Modo Mid-IR))
- **Enfoque automático** desde 1,2 m (4 pies) mediante el sistema de enfoque IR- OptiFlex™, con una distancia mínima de 15 cm (6 pulg.) en el modo manual
- Mejor sensibilidad **térmica al instante de 100 mK a 80 mK** cuando se necesita flexibilidad en aplicaciones industriales, eléctricas y de construcción, gracias al modo TiR™: 2 cámaras en 1

CALIDAD DE IMAGEN SUPERIOR

RESOLUCIÓN ESPACIAL

Ti125, Ti110, Ti105, Ti100
3,39 mRad

Ti95, Ti90
5,6 mrad

RESOLUCIÓN

Ti125, Ti110, Ti105, Ti100
160x120 (19.200 píxeles)

Ti95
80x80 (6.400 píxeles)

Ti90
80x60 (4.800 píxeles)

CAMPO VISUAL

Ti125, Ti110, Ti105, Ti100
22,5 °H x 31 °V

Ti95
26 °H x 26 °V

Ti90
19,5 °H x 26 °V

SISTEMA DE ALTA CAPACIDAD EN TARJETA SD

Tarjeta de memoria SD extraíble de 8 Gb y tarjeta SD inalámbrica de 8 Gb (donde corresponda)

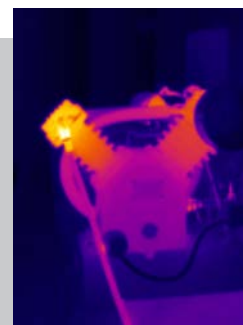
Tecnología IR-Fusion® con modo AutoBlend™



Combinación precisa de imágenes visuales y de infrarrojos para una mejor detección de problemas potenciales.



Compresor de aire – 100% visible



Compresor de aire – 100% infrarrojos



Compresor de aire – Modo AutoBlend™

*En comparación con cámaras termográficas industriales de la misma gama de precios, basado en PVP de 1 de mayo de 2014.

	Ti125	Ti110	Ti105	Ti100	Ti95	Ti90
Características principales						
Resolución espacial (IFOV)	3,39 mRad			5,6 mRad		
Resolución	160x120 (19.200 píxeles)			80x80 (6.400 píxeles)	80x60 (4.800 píxeles)	
Campo de visión	22,5 °H x 31 °V			26 °H x 26 °V	19,5 °H x 26 °V	
Conectividad inalámbrica	Sí					
Compatible con la app Fluke Connect™	Sí, con la tarjeta SD inalámbrica incluida (donde corresponda)					
Sistema inalámbrico CNX™	Sí (donde corresponda)			—		
Tecnología IR-Fusion*						
Modo AutoBlend™	Sí	Sí (modo IR medio)		—		
Imagen en imagen (PIP)	Sí	PIP (de 1,2 m a 4,6 m)		—	PIP (a partir de 46 cm (18 pulg.))	—
Sistema de enfoque	Sistema de enfoque IR-OptiFlex™ a partir de 15 cm (6 pulg.)		Enfoque fijo a partir de 122 cm (48 pulg.)		Enfoque fijo a partir de 46 cm (18 pulg.)	
Pantalla de alta resistencia	3,5 pulgadas diagonal (formato vertical)					
Diseño ergonómico y resistente, apto para su uso con una sola mano	Sí					
Sensibilidad térmica (NETD)	≤ 0,10 °C a 30 °C temp. destino (100 mK)					≤ 0,15 °C a 30 °C temp. destino (150 mK)
Sensibilidad mejorada con modo TiR™	≤ 0,08 °C a 30 °C temp. destino (80 mK)			—		
Rango de medida de temperatura (no calibrada por debajo de -10 °C)	-20 °C a +350 °C (-4 °F a +662 °F)		De -20 °C a +250 °C (de -4 °F a +482 °F)			
Nivel y rango	Escala automática progresiva y manual					
Cambio automático rápido entre el modo manual y el automático	Sí					
Reajuste rápido y automático de la amplitud en modo manual	Sí					
Rango mínimo (en modo manual)	2,5 °C					
Amplitud mínima (en modo automático)	5 °C					
Cámara digital integrada (luz visible)	Rendimiento de 2 megapíxeles industriales			Ninguno. Sólo IR	Rendimiento de 2 megapíxeles industriales	
Frecuencia de actualización	Versiones de 9 Hz o 30 Hz			Sólo 9 Hz		
Puntero láser	Sí			—		
Linterna	Sí			—		
Almacenamiento de datos y captura de imágenes						
Sistema de alta capacidad en tarjeta SD	Tarjeta de memoria extraíble de 8 Gb y tarjeta SD inalámbrica de 8 Gb (donde corresponda); descarga directa USB a PC					
Mecanismo de captura, revisión y almacenamiento de imágenes	Captura, revisión y almacenamiento de imágenes con una sola mano					
Formatos de archivo de imagen	No radiométrica (.bmp) o (.jpeg) o 100% radiométrica (.is2). No se precisa software de análisis para los archivos no radiométricos (.bmp, .jpg)					
Revisión de la memoria	Vista de imágenes en miniatura para desplazarse y seleccionar la imagen deseada					
Software	Software SmartView®, Fluke Connect™ y app móvil SmartView®; software de análisis y creación de informes					
Exporte los formatos de archivo con el software SmartView®	BMP, DIB, GIF, JPE, JFIF, JPEG, JPG, PNG, TIF y TIFF					
Anotaciones de voz	60 segundos como máximo de tiempo de grabación por imagen, reproducibles en la cámara		—			
IR-PhotoNotes™	Sí (3 imágenes)		—			
Grabación de vídeo estándar	Sí (AVI con codificación MPEG, hasta 5 minutos)		—			
Grabación de vídeo radiométrico	Sí		—			
Transmisión de vídeo	Transmisión de USB a PC		—			
Formatos de archivo de vídeo	No radiométrico (MPEG - codificación .AVI) y 100% radiométrico (.IS3)	No radiométrico (MPEG - codificación .AVI)		—		
Batería						
Pilas (reemplazables sobre el terreno, recargable)	Dos paquetes de baterías inteligentes de ión de litio recargables con indicador LED de cinco segmentos para mostrar el nivel de la carga		Un paquete de baterías inteligentes de ión de litio recargables con indicador LED de cinco segmentos para mostrar el nivel de la carga			
Duración de la batería	Más de cuatro horas de uso ininterrumpido por batería (supone el 50 % del brillo de la pantalla LCD y un uso promedio)					
Tiempo de carga de las baterías	2,5 horas para carga completa					

	Ti125	Ti110	Ti105	Ti100	Ti95	Ti90
Batería						
Sistema de carga CA de batería	Cargador de batería CA de doble tensión (de 110 VCA a 220 VCA, 50/60 Hz) (se incluye), o carga directamente en la cámara. Se incluye adaptador de CA en versión de 9 Hz. Adaptador de carga de automoción de 12 V opcional.	Carga en la cámara. Se incluye adaptador de CA en versión de 9 Hz. Cargador opcional CA de doble tensión (de 110 VCA a 220 VCA, 50/60 Hz) o adaptador opcional de carga a 12 V para automóviles.				
Funcionamiento con CA	Funcionamiento con CA gracias a la fuente de alimentación incluida (de 110 VCA a 220 VCA, 50/60 Hz). Adaptador de alimentación CA incluido.					
Ahorro de energía	Modos de apagado e hibernación seleccionables por el usuario					
Medida de temperatura						
Precisión	± 2 °C o 2 % (a 25 °C nominales, la mayor de ambas)					
Corrección de emisividad en pantalla	Sí (número y tabla)					
Compensación de la temperatura reflejada de fondo en pantalla	Sí					
Corrección de transmitancia en pantalla	Sí		—			
Paletas de color						
Paletas estándar	8: Hierro, Azul-Rojo, Alto contraste, Ámbar, Ámbar invertido, Metal caliente, Escala de grises, Escala de grises invertida		7: Hierro, Azul-Rojo, Alto contraste, Ámbar, Metal caliente, Escala de grises, Escala de grises invertida	4: Hierro, Azul-Rojo, Ámbar, Escala de grises	6: Hierro, Azul-Rojo, Alto contraste, Ámbar, Metal caliente, Escala de grises	3: Hierro, azul-rojo, escala de grises
Paletas Ultra Contrast™	8: Hierro Ultra, Azul-Rojo Ultra, Alto contraste Ultra, Ámbar Ultra, Ámbar invertido Ultra, Metal caliente Ultra, Escala de grises Ultra, Escala de grises invertida Ultra	3: Hierro Ultra, Azul-Rojo Ultra, Escala de grises Ultra	—			
Especificaciones generales						
Alarmas de color (alarmas de temperatura)	Temperatura alta, temperatura baja e isoterma	Temperatura alta, temperatura baja	Alta temperatura	—		
Banda espectral infrarroja	7,5 µm a 14 µm (onda larga)				9 µm a 15 µm (onda larga)	
Temperatura de trabajo	De -10 °C a +50 °C					
Temperatura de almacenamiento	De -20 °C a +50 °C (de -4 °F a 122 °F)					
Humedad relativa	10 % a 95 %, sin condensación					
Medición de temperatura del punto central	Sí					
Marcadores de puntos	Marcadores de puntos fríos y calientes seleccionables por el usuario, 3 marcadores seleccionables por el usuario en la cámara y en el software Smartview®	3 marcadores definibles por el usuario en la cámara y en el software Smartview®		—	Señalización de puntos fríos y calientes	—
Recuadro central (MIN-MAX-AVG)	Recuadro de medición ampliable con temperatura MIN-MAX-AVG				Recuadro de medición de tamaño fijo con temperatura MIN-MAX-AVG	
Normativas de seguridad	CSA (EE.UU. y Canadá): C22.2 No. 61010-1-04, UL: UL STD 61010-1 (2ª edición), ISA: 82.02.01					
Compatibilidad electromagnética	EN 61326-1:2006 IEC 61326-1:2005					
C Tick	IEC/EN 61326-1					
FCC de EE. UU.	EN61326-1; FCC Parte 5					
Vibraciones	2G, IEC 68-2-6					
Impactos	25G, IEC 68-2-29					
Caída	Diseñado para soportar una caída de 2 m (6,5 pies)					
Tamaño (L x An x Al)	28,4 cm x 8,6 cm x 13,5 cm					
Peso (batería incluida)	0,726 kg (1,6 libras)					
Grado de protección	IP54 (protección contra polvo, entrada limitada; protección contra salpicaduras de agua desde cualquier dirección)					
Garantía	Dos años (estándar), garantías ampliadas disponibles.					
Ciclo de calibración recomendado	Dos años (suponiendo un funcionamiento y envejecimiento normales)					
Idiomas compatibles	Español, portugués, checo, holandés, inglés, finlandés, francés, alemán, húngaro, italiano, japonés, coreano, polaco, ruso, chino simplificado, sueco, chino tradicional y turco					

Información para pedidos

FLK-Ti125 9HZ Cámara termográfica industrial o comercial

FLK-Ti110 9HZ Cámara termográfica industrial o comercial

FLK-Ti105 9HZ Cámara termográfica industrial o comercial

FLK-Ti100 9HZ Cámara termográfica de uso general

FLK-Ti95 9HZ Cámara termográfica de uso general

FLK-Ti90 9HZ Cámara termográfica de uso general

Incluido con el producto

Las cámaras termográficas se envían con un adaptador de corriente de CA, una batería inteligente de ion litio (el Ti125 incluye 2; el resto 1), cable USB, tarjeta de memoria SD, estuche rígido de transporte (sólo Ti125, Ti110, Ti105, Ti100), estuche flexible de transporte, correa ajustable para la muñeca (excepto Ti90), manual de usuario impreso en inglés, español, francés, alemán y chino simplificado; el resto en CD, software SmartView® y tarjeta de registro de garantía. El modelo Ti125 también incluye una base de carga para dos baterías y un lector de tarjeta USB multiformato. La tarjeta SD inalámbrica Fluke Connect se incluye con la compra en determinados países pero se envía por separado.

Opcional

FLK-FC-SD Tarjeta SD inalámbrica Fluke Connect de 8 GB Fluke (donde corresponda)

FLK-TI-VISOR2 Parasol

FLK-TI-TRIPOD2 Accesorio para montaje en trípode
BOOK-ITP Libro de introducción a los principios de la termografía

FLK-TI-SBP3 Batería inteligente adicional

FLK-TI-SBP3 Cargador de batería inteligente adicional

TI-CAR CHARGER Cargador de coche

Módulos Fluke Connect

FLK-a3000 FC Módulo de pinza amperimétrica de CA

FLK-a3001 FC Módulo de pinza amperimétrica de CA iFlex™

FLK-a3002 FC Módulo de corriente de CA/CC

FLK-v3000 FC Módulo de tensión de CA

FLK-v3001 FC Módulo de tensión de CC

FLK-t3000 FC Módulo de temperatura tipo K

La conexión RF (tiempo de enlace) podría tardar 1 minuto como máximo.



Built with
**FLUKE
CONNECT™**

**Véalo. Guárdelo. Compártalo.
Manténgase informado de todo
lo que ocurre sobre el terreno.**

Fluke Connect™ con la videollamada ShareLive™ es el único sistema de medición inalámbrico que le permite estar en contacto con todo su equipo directamente sobre el terreno. La app móvil Fluke Connect™ está disponible para Android™ (4.3 y posterior) e iOS (4s y posterior), y es compatible con más de 20 productos Fluke diferentes, el mayor sistema de herramientas conectadas del mundo. Y más soluciones que están actualmente en proceso de desarrollo. Visite la página web de Fluke para obtener más información.

Descargue la aplicación a través de:



**Smartphone, servicio inalámbrico y plan
de datos no incluidos con la compra.**



Si busca una cámara termográfica de alto rendimiento y repleta de características, capaz de proporcionar imágenes enfocadas de forma consistente con sólo tocar un botón, SIEMPRE Y EN TODO MOMENTO... piense en adquirir la serie i400 con tecnología autofocus LaserSharp®.

Todas las marcas registradas son propiedad de sus respectivos propietarios. Smartphone, servicio inalámbrico y plan de datos no incluidos con la compra. Los primeros 5 GB de almacenamiento son gratuitos. Compatible con Android™ (4.3 y posterior) e iOS (4s y versiones posteriores). Apple y el logotipo Apple son marcas registradas de Apple Inc., registradas en Estados Unidos y en otros países. App Store es una marca de servicio de Apple Inc. Google Play es una marca registrada de Google Inc.

**Fluke. Manteniendo su
mundo en marcha.®**

Fluke Ibérica, S.L.

Pol. Ind. Valportillo

C/ Valgrande, 8

Ed. Thanworth II · Nave B1A

28108 Alcobendas

Madrid

Tel: 91 4140100

Fax: 91 4140101

E-mail: info.es@fluke.com

Acceso a Internet: www.fluke.es

©2014 Fluke Corporation.

Reservados todos los derechos. Información
sujeta a modificación sin previo aviso. 6/2014

Pub_ID: 13036-spa

**No se permite ninguna modificación de este
documento sin permiso escrito de Fluke Corporation.**